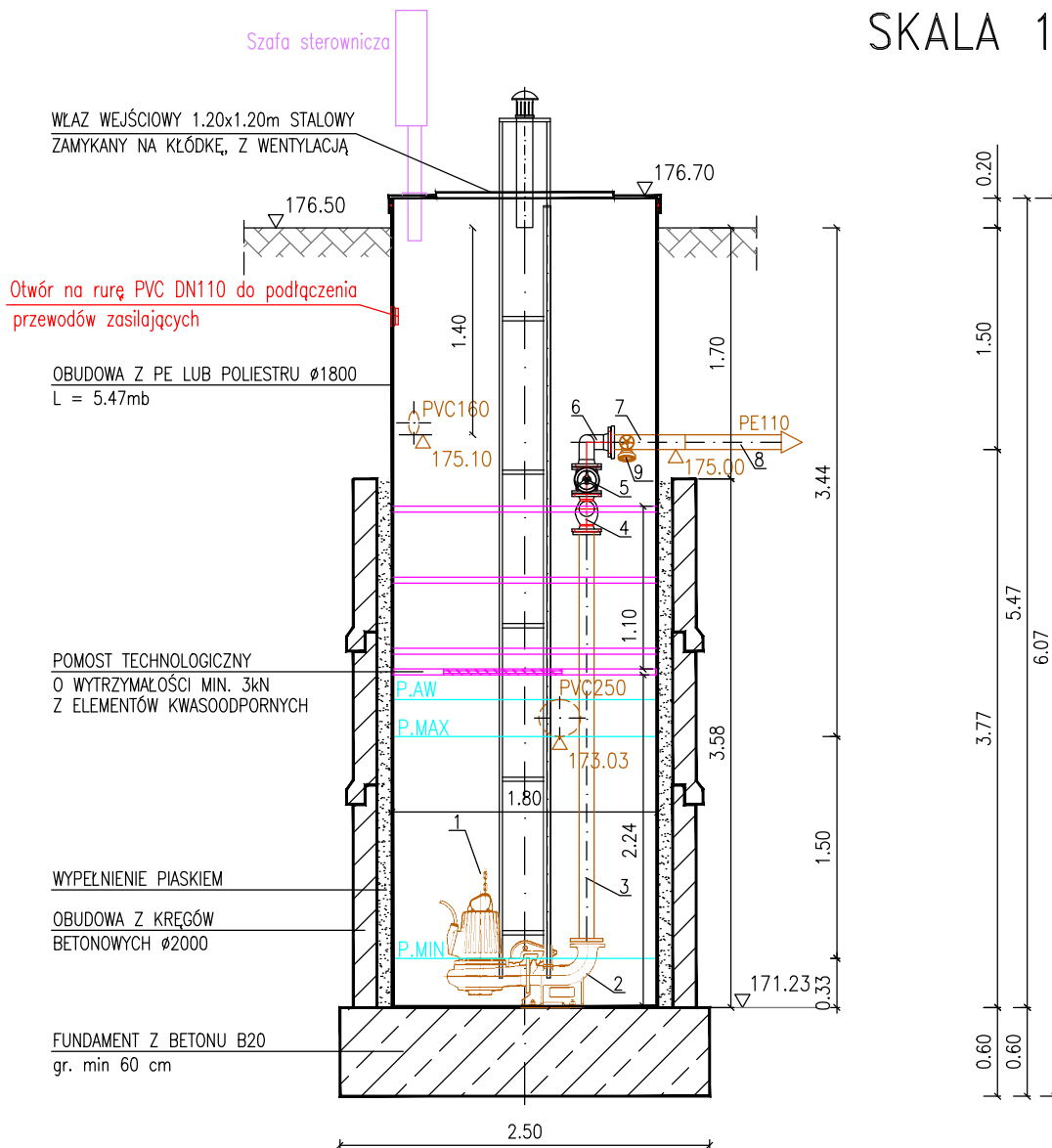
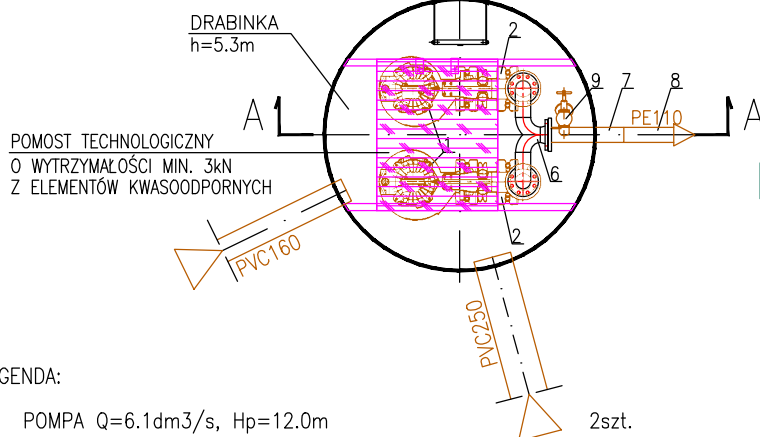


PRZEKRÓJ A-A

POMPOWNIA PPb5
SKALA 1:50 [m]

Pomponie wyposażać w ciągły bezprzewodowy monitoring pompowni włączony do istniejącego systemu NET-22 (pakietowa transmisja danych GPRS)

RZUT



LEGENDA:

- | | |
|---|-------|
| 1. POMPA Q=6.1dm ³ /s, H _p =12.0m | 2szt. |
| 2. STOPA Z KOLANEM $\varnothing 100$ | 2szt. |
| 3. KRÓCIEC STALOWY K/O Dn100; L=2.80m | 2szt. |
| 4. ZAWÓR ZWROTNY Dn100 | 2szt. |
| 5. ZASUWA ODCINAJĄCA Dn100 | 2szt. |
| 6. TRÓJNIK Dn100/100 - WYKONANIE INDYWIDUALNE (POŁĄCZENIE "PORTKOWE") | 1szt. |
| 7. PRZEJŚCIE PE-STAL Dn100 | 1szt. |
| 8. RURA PE110x6.6 (Materiał PE100, SDR17, PN10) | |
| 9. ZŁĄCZKA DN50 DO PŁUKANIA I SPUSTU ŚCIEKÓW | 1szt. |

NAZWA I ADRES OBIEKTU:

KANALIZACJA SANITARNA DLA PNIA, DĄBIA I PODBORZA
GM. RADOMYSŁ WIELKI POW. MIELECKI WOJ. PODKARPACKIE
GM. RADOMYSŁ WIELKI, RYNEK 32, RADOMYSŁ WIELKI

PRZEDMIOT RYSUNKU:

SCHEMAT WYSOKOŚCIOWY POMPOWNI PPb5

PROJEKTANT:

mgr inż. Marek MATYJEWICZ
BUA 8346/132/ i 169/88
specjalność instalacje i sieci sanitarne

DATA/PODPIS:

11.2008

OPRACOWAŁ:

mgr inż. Anna CZAJA

DATA/PODPIS:

11.2008

SPRAWDZAJĄCY:

mgr inż. Grzegorz PABJAN
S-199/02
specjalność instalacje i sieci sanitarne

DATA/PODPIS:

11.2008

DATA:

11.2008

SKALA:

1:50

NR RYS.:

50

NR STR.: